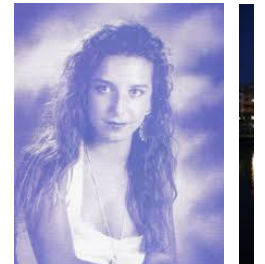




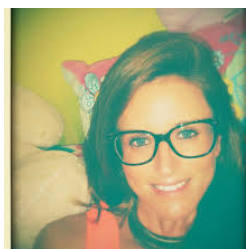


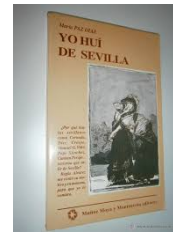
Oleo sobre piedra
Cuerpo total: 15 cm.
P.V.P.: 1.500 euros





RESTAURANTE LUCIO
Gratin de patata con foie nevado al Pedro Ximénez



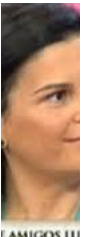
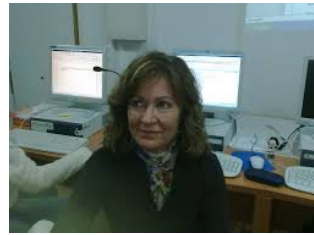


Estatua de Pepi I. VI Dinastia.
 Esta imágen constituye una de las dos estatuas, elaboradas con láminas de cobre batido fijadas mediante finos clavos, que se conservan del Reino Antiguo. Ambas representan a esta faraón, habiéndose encontrado una en el interior de la otra.

Esta escultura, de mayor tamaño, presenta al soberano de pie en actitud solemne. Sus ojos están hechos con piedra calcárea y obsidiana, lo que otorga una gran expresividad a su rostro. El origen de la representación se hallaba localizada con una corona, hoy desaparecida.



Las recetas de mamá Sonia



Es posible que algunos resultados se hayan eliminado de acuerdo con la ley de protección de datos europea. [Más información](#)